



Kouluakäymättömyys Suomessa. Vaativan erityisen tuen VIP verkoston tilannekartoitus

Perusopetuksen sitouttavan kouluyhteisötyön pilottihaun käynnistyswebinaari 11.2.2021

Sami Määttä, PsT

Yliopistonopettaja, JY & tutkija, NMI



Kouluikäymättömyys Suomessa. Vaativan erityisen tuen VIP verkoston tilannekartoitus

- Määttä, S., Pelkonen, J., Lehtisare, S., & Määttä, M. (2020). Kouluikäymättömyys Suomessa – Vaativan erityisen tuen VIP-verkoston tilannekartoitus. Helsinki, Finland: Opetushallitus. Raportit ja selvitykset 2020:9.
- <https://www.oph.fi/fi/tilastot-ja-julkaisut/julkaisut/kouluakaymattomyys-suomessa>

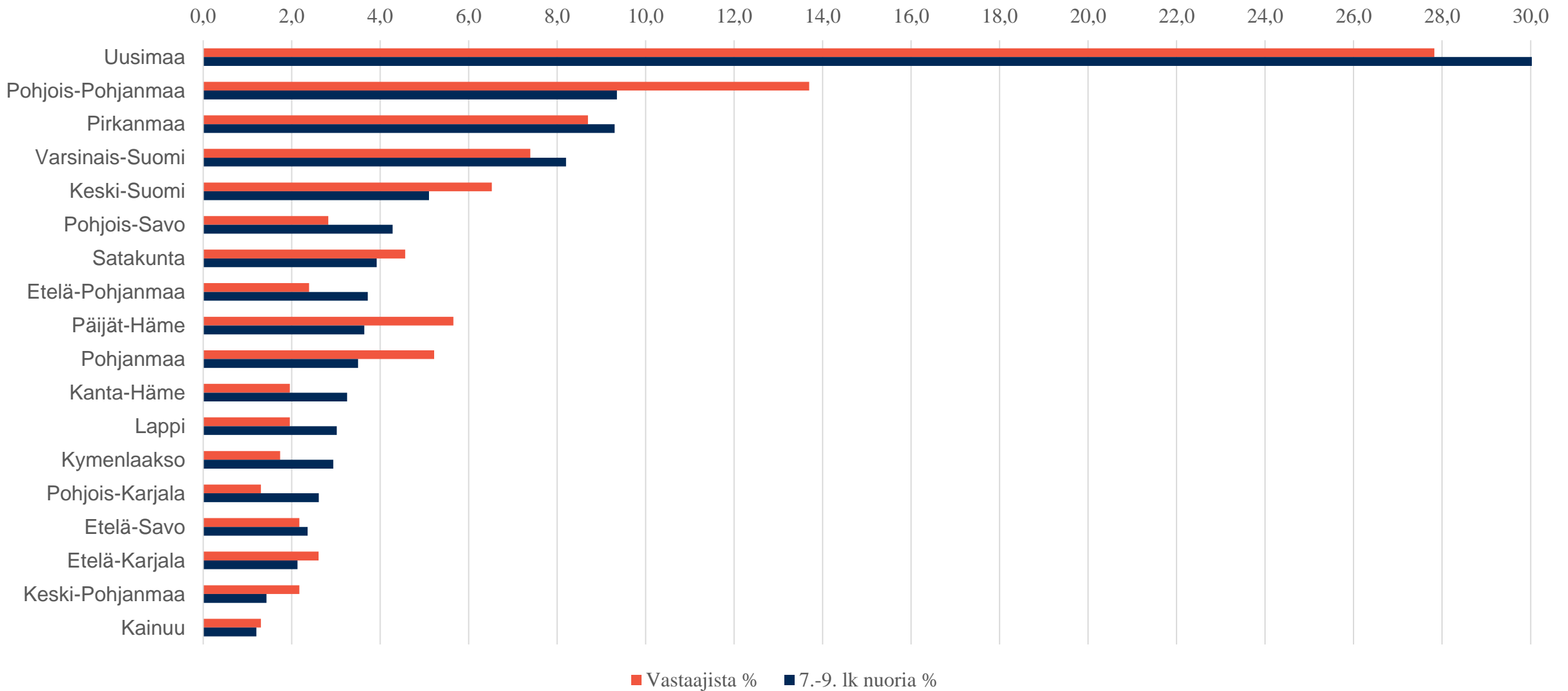


Tilannekartoituksen kyselyn vastaajat

Ammattiryhmä	Lkm	%	Ammatit
Opetushenkilöstö	253	55.1 %	erityisopettaja, opinto-ohjaaja, aineenopettaja, luokanohjaaja ja edellisten yhdistelmät; avustajat/ohjaajat, Jopo-opettaja; erityisopettaja, joka toimii lisäksi koordinaattorina
Oppilashuollon palvelut	87	19.0 %	kuraattori, psykologi, terveydenhoitaja, psykiatrinen sairaanhoitaja, koululääkäri, Nepsy-valmentaja; kuraattori, joka toimii lisäksi opinto-ohjaajana tai erityisopettajana
Hallinto	119	25.9 %	rehtori, vararehtori, rehtorin työn lisäksi muita tehtäviä (esim. erityisopettaja tai opinto-ohjaaja), opetuspäällikkö, sivistysjohtaja, erityisopetuksen koordinaattori
Yhteensä	459		



Tilannekartoituksen kyselyn vastaajat





Tilannekartoituksessa käytetty kouluakäymättömän oppilaan määritelmä

- **Oppilas, jonka poissaolot koulusta selkeästi vaikeuttavat hänen koulunkäyntiään**
 - poissaolot ovat aiheuttaneet koulun suunnalta toimenpiteitä/erityisjärjestelyjä
 - yhteydenotto kotiin, yhteiset palaverit opettajan ja vanhempien kanssa, oppimisen ja koulunkäynnin tuki, opetuksen räätälöinti erityisten opetusjärjestelyjen avulla, oppilaan asioiden käsittely monialaisessa asiantuntijaryhmässä, yhteistyö lastensuojelun/sosiaalitoimen kanssa
 - poissaoloissa **ei ole kyse** vanhempien kanssa yhdessä sovituista poissaoloista, kotiopetukseen huoltajan ilmoituksella siirtyneistä, tai satunnaisista sairasteluista
 - koulua käymättömistä oppilaista ei tehdä toistaiseksi virallisia tilastoja, kyseessä vastaajan oma arvio



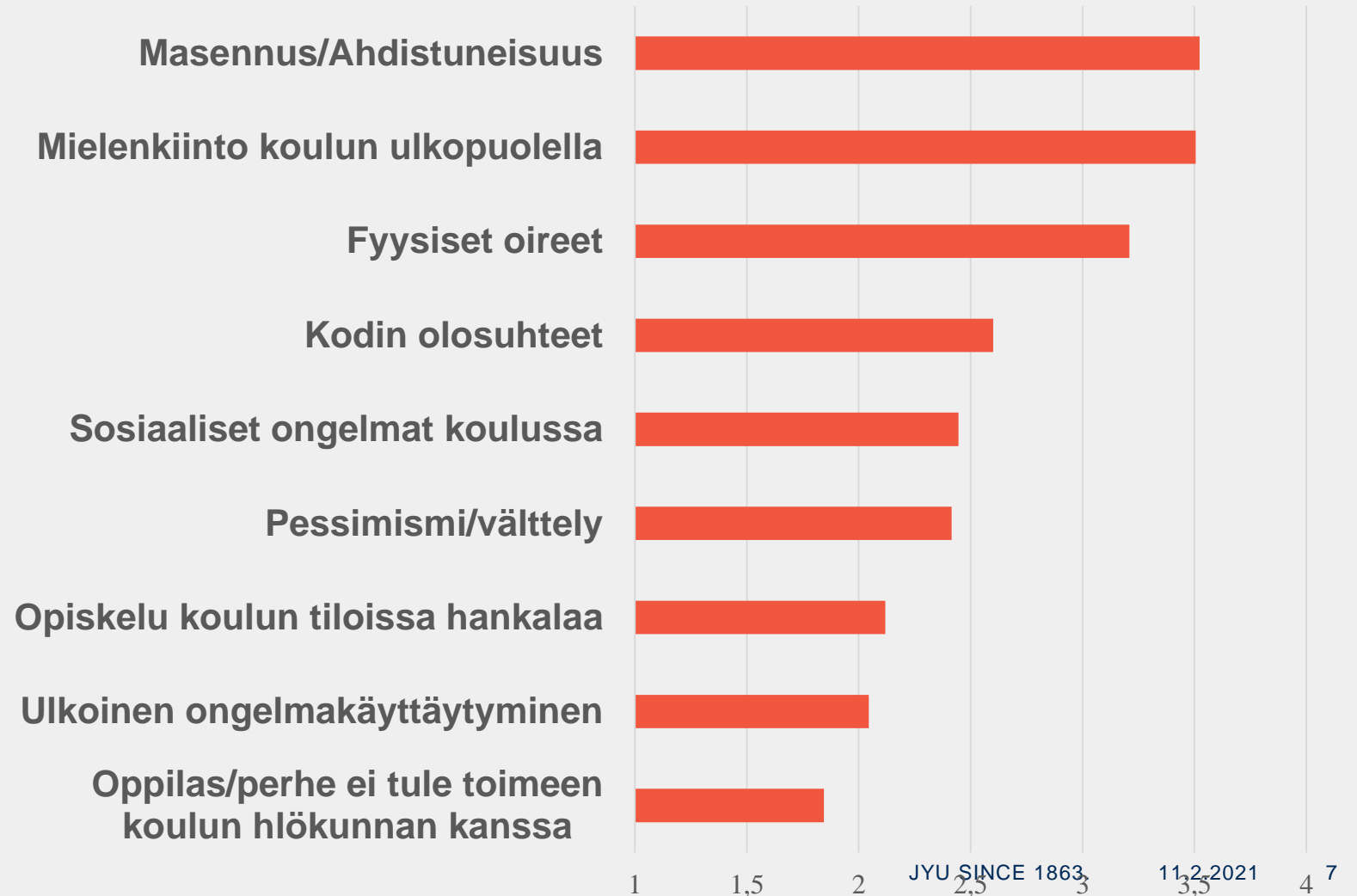
Kouluikäymättömien yläkoulun oppilaiden määrä

- Arviointimetodi:
 - Oppilaiden määrä/koulun koko/yläkoululaisten oppilaiden määrä maakunnassa
 - Mediaani: 2.4 % oppilaista koulua käymättömiä/ runsaasti koulusta poissaolevia oppilaita
 - 95 % luottamusväli 2.2 % - 2.9 %
 - Luultavasti 2 – 3 % yläkoulun oppilaista runsaasti koulusta poissaolevia oppilaita
 - Määränä **vähintään 4000** oppilasta
- Kouluikäymättömyys ongelma koko maassa
 - Arvio ei riipu vastaajan ammatista tai maakunnasta
 - Kouluikäymättömien oppilaiden määrän arvioidaan lisääntyneen viime vuosien aikana



Koulua käymättömät oppilaat ja poissaolojen syyt

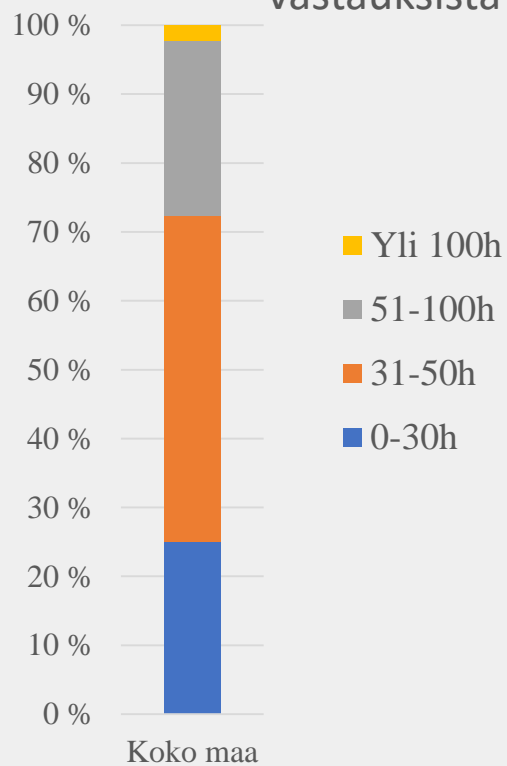
- Sekä tyttöjä että poikia (50/50)
- Suurin osa tukitoimien piirissä
- Suurella osalla erilaisia oppimisen vaikeuksia
- Yli puolella ongelmalliset poissaolot kestäneet koko yläkoulun ajan



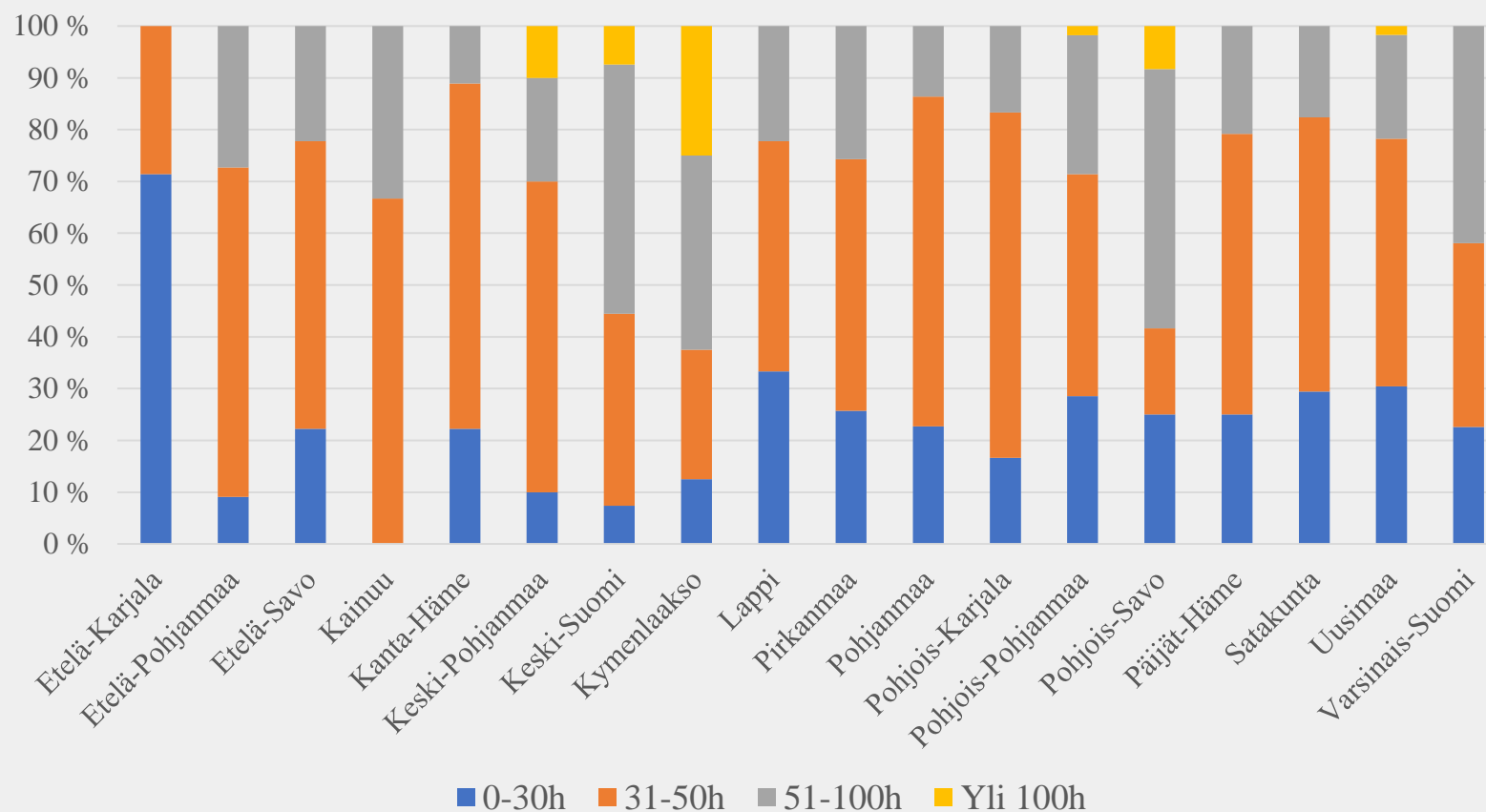


Poissaoloihin puuttumisen raja

Poissaoloihin puuttumisen raja, osuus kaikista vastauksista



Poissaoloihin puuttumisen raja, osuus vastauksista maakunnan mukaan





Miten koulua käymättömyyden aiheuttamia ongelmia on pyritty ratkaisemaan

- Tyypillisiä toimintatapoja (90 % vastaajista):
 - Poissolojen seuranta
 - Opiskelu erityisopettajan kanssa
 - Opetuksen eriyttäminen
 - Koulupäivän lyhentäminen
 - Vaihtoehtoiset tavat näyttää osaaminen
- Vähän käytettyjä tapoja:
 - Pienryhmät
 - Verkko-opetus
 - Alle 15 % vastaajista kertoi käyttävänsä suomennettuja/ohjeistettuja/tutkimuspohjaisia menetelmiä
 - (Esim. SRAS-R, Hemmasittare, CICO).

Yli 95 %vastaajista kertoivat tarvitsevansa lisää välineitä!



Poissaoloihin puuttumisen malli

95 % vastaajista raportoi, että koulussa tai kunnassa on poissaoloihin puuttumisen malli. Heistä 65 % kertoivat, että malli toimii. Mallien ongelmallisuuden syitä:

- Malliin liittyvät haasteet
 - Malli on vasta rakenteilla/ uusi
 - Malliin perehdytys olematonta/ ei tiedetä miten toimia
 - Mallia ei noudateta
- Oppilaiden yksilökohtaiset ongelmat
 - Sama malli ei toimi kaikilla oppilailla
 - Poissaolojen syyt koulun ulkopuolella
 - Nuori ei sitoudu/ tukitoimista huolimatta nuori ei tule kouluun
- Ongelmat/haasteet yhteistyössä
 - Puutteellinen moniammatillinen yhteistyö
 - Haasteet kodin kanssa tehtävässä yhteistyössä
- Resurssiongelmat
 - Koulun ulkopuolisen tuen saaminen haastavaa/ hidasta
 - Resurssien puute



Vastaajien toivomuksia

Palveluja:

- Lisähenkilöstön palkkaaminen kouluun
- Lisäresurssit koulun ulkopuolisiin palveluihin
- Yhteistyön parantaminen sosiaalitoimen ja nuorisopsykiatrian kanssa
- Pienluokat/ joustavat opetusryhmät
- Henkilö, joka tukee nuoren kouluun lähtöä

Täydennyskoulutusta:

- toimivista toimintamalleista
- opetusmenetelmistä
- mielenterveydestä
- vuorovaikutuksesta



Aiempaan tutkimukseen ja kartoitukseen perustuvia ehdotuksia ratkaisuiksi

- Poissaolojen systemaattinen seuranta ja varhainen puuttuminen
- Eri tasoiset puuttumisen mallit riippuen kouluikäymättömyyden asteen vakavuudesta
- Koulun perusarkeen panostaminen (esim. hyvä kouluilmapiiri, hyvät opettaja-oppilassuhteet)
- Monialaisen yhteistyön ja kodin ja koulun välisen yhteistyön toimivuuden merkitys
- Nuoren motivointi
- Eri osapuolten (opettajat, nuori, vanhemmat, monialaiset yhteistyötahot) sitouttaminen
- Kouluikäymättömyyden taustalla olevien moninaisten syiden ymmärtäminen
- Tietoa/koulutusta/toimintamalleja kouluikäymättömyydestä kaikille opettajille ja henkilökunnalle
- Resurssien riittävydestä huolehtiminen
- Nuoren asteittainen altistaminen takaisin kouluun



Kiitos!



SAMI.J.MAATTA@JYU.FI
SAMI.MAATTA@NMI.FI

11.2.2021