

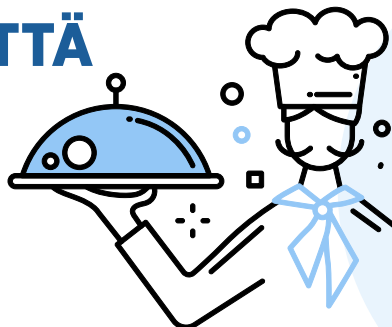
OSAAMISPERUSTEISUUS ON ASIAKASLÄHTÖISYYTTÄ

**SELVITETÄÄN JA TUNNISTETAAN
AIEMMIN HANKITTU OSAAMINEN
SEKÄ KARTOITETAAN PUUTTUVA
OSAAMINEN**

1.

Esimerkiksi:

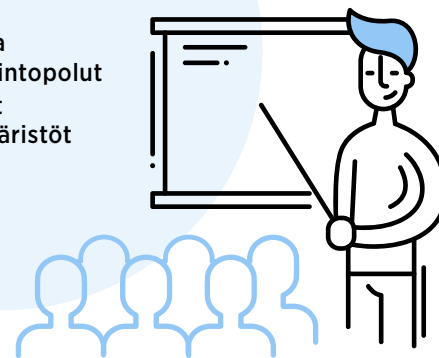
- Työkokemus
- Harrastukset
- Varusmies- tai siviilipalvelu
- Ulkomailla suoritettut opinnot
- Tutkinnoissa vaadittavat erillispätevyudet
- Aiemmat tutkinnot ja tutkintojen osat
- Opinnot lukiossa, kansanopistoissa, kansalais- ja työväenopistoissa, korkeakouluissa
- Muu aiempi osaaminen



2.

**OPISKELLAAN SELLAISTA,
JOSTA EI VIELÄ OLE
OSAAMISTA**

- Yksilölliset ja joustavat opintopolut
- Monipuoliset oppimisympäristöt



3.

**OPETTAJA OHJAA JA
TUKEE SEKÄ ARVIOI JA
TUNNUSTAA AIEMMIN
HANKITUN OSAAMISEN**

