

# Valtakunnallinen kehittämistehtävä



**KULTTUURIA YHTEISTUUMIN**

---

8.6.2020



## Kulttuuri kuntien peruspalveluna



- Kuntien kulttuuritoiminnalle antaa puitteet laki kuntien kulttuuritoiminnasta
- Kulttuuripalvelut peruspalveluna
  - tällä hetkellä eivät toteudu eri kunnissa yhdenvertaisina ja kaikille saavutettavina
- Kunnista puuttuu usein kulttuuripalvelujen strateginen ajattelu
  - millaisia ihmisiä kunnassa asuu ja mikä on arvokasta palvelua juuri näille kohderyhmille, tärkeää kunnan elinvoimalle ja menestykselle
- Meiltä puuttuu valtakunnallinen kuntien kulttuuripalveluista vastaavien henkilöiden verkosto
- Meiltä puuttuu ketterät tavat jakaa osaamista



## Kehittämistehtävän toimenpiteitä



- Viestitään uudesta kuntien kulttuuri-toimintalaista aktiivisesti ja monikanavaisesti
- Lähdetään liikkeelle jo olemassa olevista kulttuuripalveluiden hyvistä käytännöistä ja löydetään osaavia kuntien kulttuuripalvelujen tekijöitä
- Järjestetään työpajoja ja tutustumiskäyntejä, myös etäyhteyksillä.
- Annetaan sparrausta ja autetaan näkemään oman kunnan palvelujen mahdollisuudet, myös päättäjille



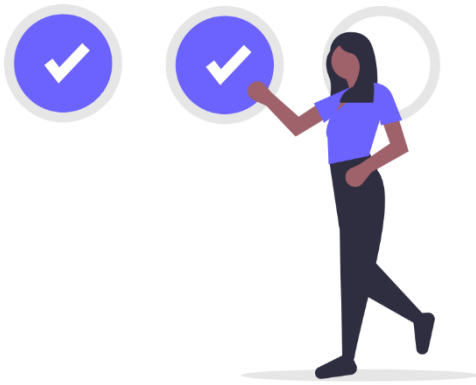
## Kehittämistehtävän tähtäimessä



- Edistetään valtakunnallista osaamista kuntien kulttuuripalvelujen
  - parhaista toimintamalleista
  - asiantuntijoista ja osajista
  - luodaan yhteistyöverkosto ajatusten ja ideoiden vaihtoon
- Tärkeä tutustua ja oppia jakamaan tietoa
- Haluamme kannustaa ja auttaa kaikkia kuntia tekemään oman kunnan kulttuuritoiminnan linjauksia vuoden 2021 loppuun mennessä



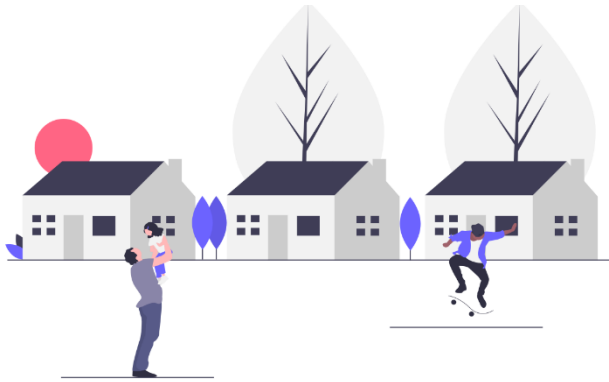
## Mitä nyt, mitä seuraavaksi?



- Projektikoordinaattori aloitti 1.4.
- Yhteistuumin.fi-sivusto julkaistiin 26.5.
  - Tietoa valtakunnallisesta kehittämistehtävästä
  - Tietoa alueellisista kehittämistehtävistä
  - Aluksi blogimuotoinen, myöhemmin verkkosivusto ja tietopankki
- Kesällä kysely kaikkiin Suomen kuntiin
- Syksyllä alkavat kuntavierailut, jatkuvat 2021 lokakuuhun asti



## Kuntavierailuista

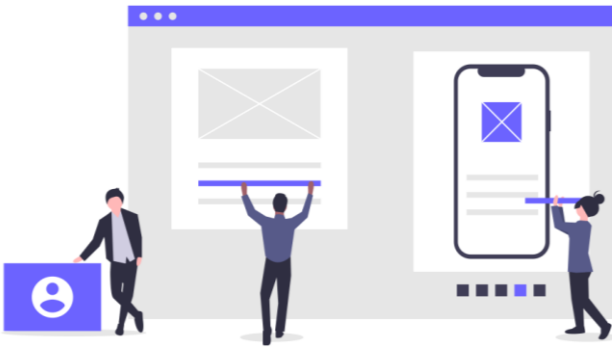


- Kuntavierailuihin voi hakea mukaan 1 kunnan kulttuurialan työntekijä, samalla voi hakea tukea vierailun matka- ja majoituskuluihin.
- Kuntavierailuihin mahtuu mukaan kerrallaan 10-20 henkeä ja ne kestävät 1,5 päivää.
- Ohjelmassa mukana verkostoitumista ja asiantuntijan fasilitoima työpaja
- Lisäksi tulossa seminaareja/webinaareja, sparrausapua kuntiin ja kehittämistehtävän arviointiseminaari 2021 lopussa.



## Työnjaosta

- Espoo toimii kehittämistehtävän vetäjänä
- Rovaniemellä erityisosaamista poikkihallinnolliseen yhteistyöhön liittyen, kestävään matkailuun sekä laaja-alaista ymmärrystä Lapin kuntien erityispiirteistä
- Turku on erityisesti kulttuurihyvinvoinnin erityisosaaja
- Teemme yhteistyötä Kuntaliiton, Taiteen edistämiskeskuksen ja opetus- ja kulttuuriministeriön kanssa
- Tarvitsemme kaikki kunnat mukaan yhteistyöhön, edistämään kulttuuri-toimintalain muuttumista arjen teoiksi ja kuntapoliittisiksi päätöksiksi





## Yhteystiedot



Opetus- ja  
kulttuuri-  
ministeriö



Rovaniemi

[www.yhteistuumin.fi](http://www.yhteistuumin.fi)

Projektikoordinaattori Teemu Hokkanen

puh. 040 639 3325

[teemu.hokkanen@espoo.fi](mailto:teemu.hokkanen@espoo.fi)

Kulttuuripäällikkö Tiina Kasvi

puh. 050 3019426

[tiina.kasvi@espoo.fi](mailto:tiina.kasvi@espoo.fi)