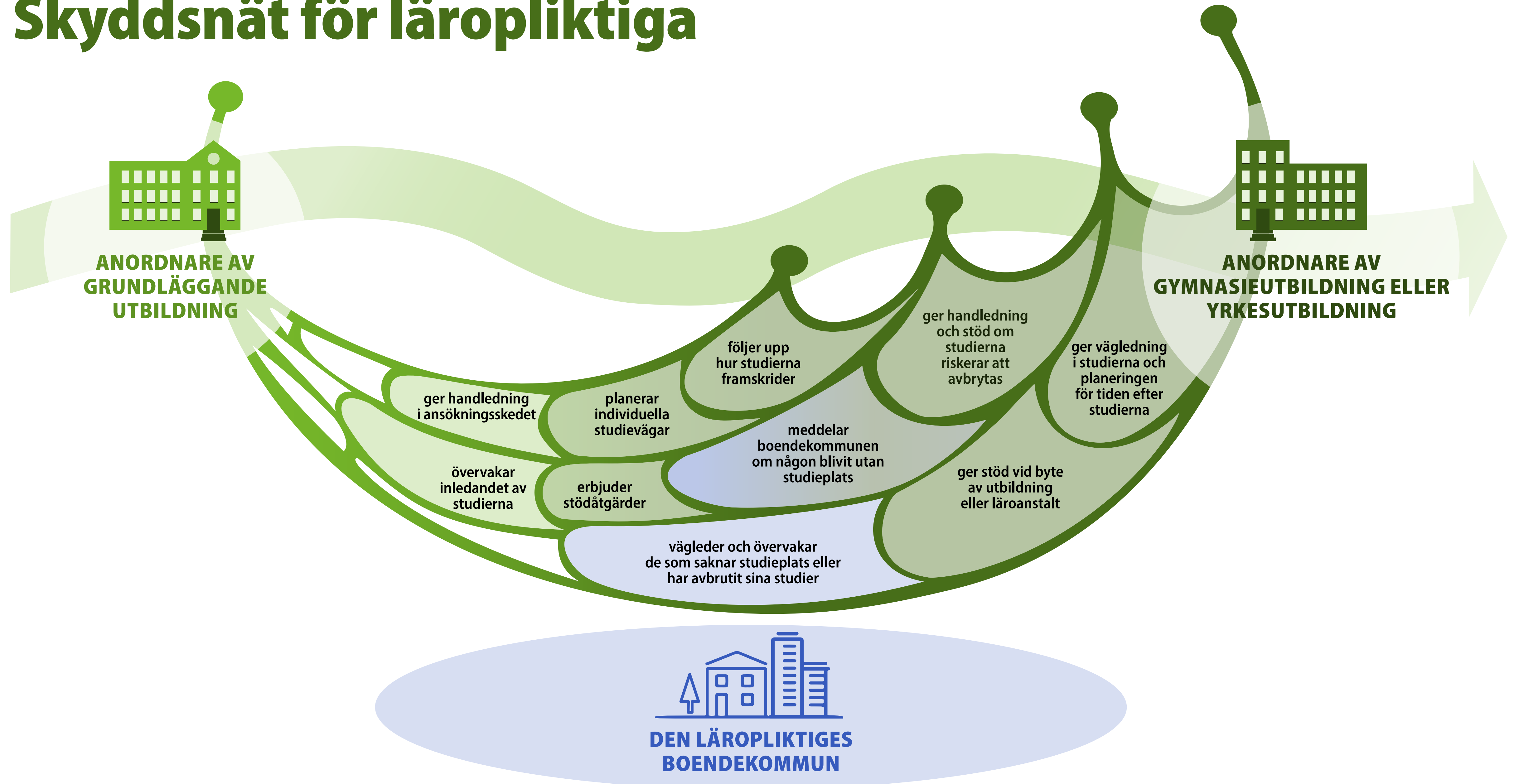


Skyddsnät för läropliktiga



Skyddsnet för läropliktiga

ANORDNARE AV GRUNDLÄGGANDE UTBILDNING

- hänvisar den läropliktige att söka sig till utbildning efter den grundläggande utbildningen via den gemensamma ansökan och vid behov via kontinuerlig ansökan.
- ser till att den läropliktige inleder sina studier.
- meddelar den läropliktiges boendekommun och vårdnadshavare om eleven inte tar emot en studieplats eller inleder studier efter den grundläggande utbildningen.

ANORDNARE AV GYMNASIEUTBILDNING ELLER YRKESUTBILDNING

- planerar tillsammans med den studerande en individuell studieväg som motsvarar den studerandes behov. I planeringen deltar en vårdnadshavare och vid behov också en företrädare för arbetslivet och andra samarbetsparter.
- följer upp hur den studerandes studier framskrider enligt den individuella planen. Planen preciseras när studierna framskrider och ändras vid behov.
- ger de stödåtgärder som den studerande behöver.
- handleder och stöder den studerande om studierna riskerar att avbrytas. Tillsammans med den studerande och vårdnadshavaren utreds möjligheterna att avlägga studierna i en annan lärmiljö eller utbildning. Det kontrolleras också att stödåtgärderna är tillräckliga, och vid behov hänvisas den studerande till andra ändamålsenliga tjänster.
- handleder den studerande om han eller hon vill byta utbildning eller läroanstalt. Om den studerande byter utbildningsanordnare, svarar den nya utbildningsanordnaren i fortsättningen för handledningen, stödet och tillsynen av den studerande.
- hjälper den studerande att planera sina studier, fortsatta studier och karriär.
- ger den studerande handledning i ansökan till fortsatta studier och karriärplanering under året som följer på året då examen har avlagts.
- informerar den läropliktiges boendekommun om han eller hon avbryter sina studier och inte har en ny studieplats.

DEN LÄROPLIKTIGES BOENDEKOMMUN

- ger handledning i ansökningskedet och ser till att den läropliktige inleder sina studier. Vid behov anvisas den studerande en studieplats. Detta gäller läropliktiga som inte har inlett utbildning eller som har avbrutit studierna utan att ha någon ny studieplats.
- handleder och övervakar fullgörandet av läroplikten också när det inte ankommer på någon annan att handleda och övervaka den läropliktige.