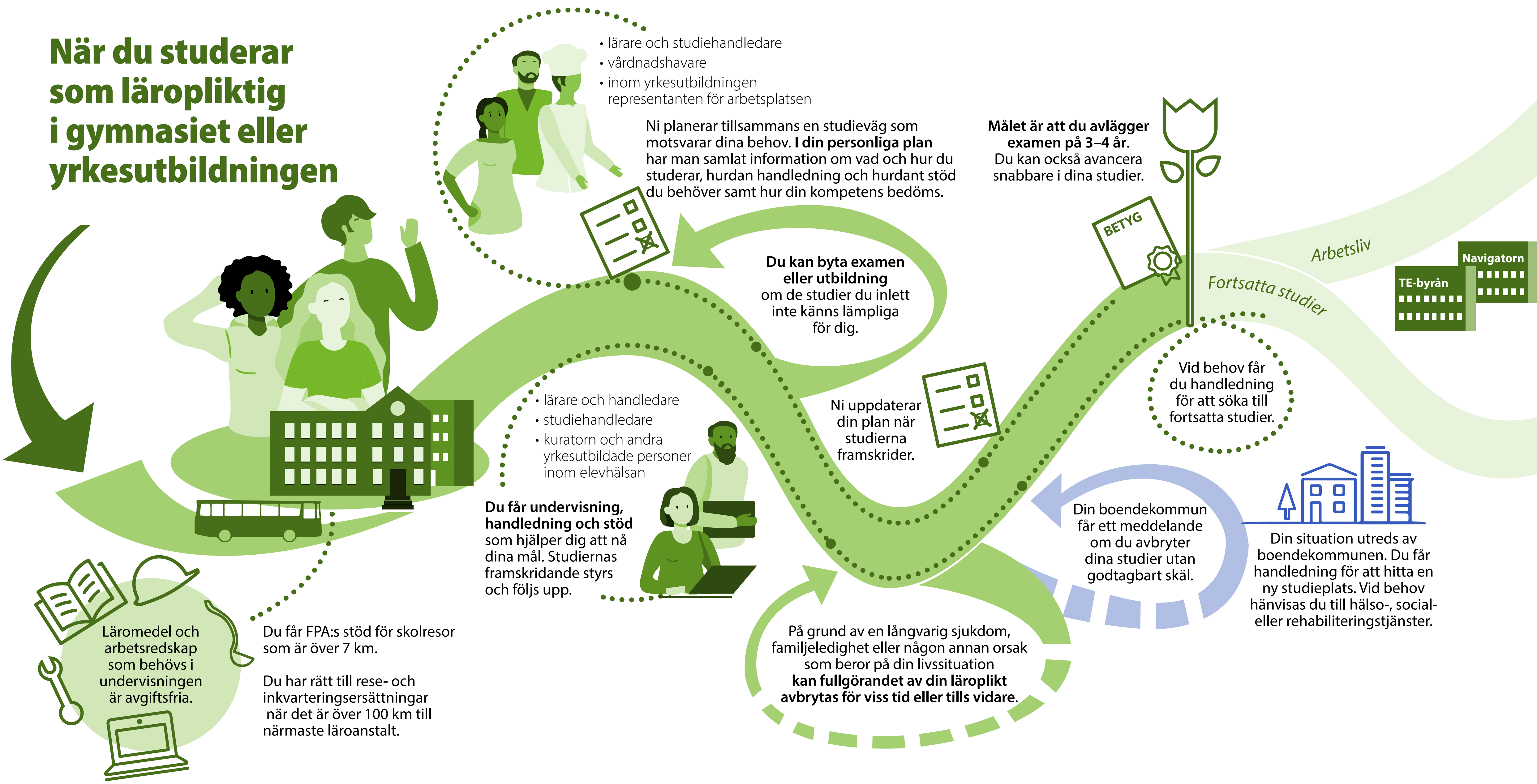


När du studerar som läropliktig i gymnasiet eller yrkesutbildningen



- lärare och studiehandledare
- vårdnadshavare
- inom yrkesutbildningen representanten för arbetsplatsen

Ni planerar tillsammans en studieväg som motsvarar dina behov. **I din personliga plan** har man samlat information om vad och hur du studerar, hurdan handledning och hurdant stöd du behöver samt hur din kompetens bedöms.

Målet är att du avlägger **examen på 3–4 år**. Du kan också avancera snabbare i dina studier.

Du kan byta **examen eller utbildning** om de studier du inlett inte känns lämpliga för dig.

Ni uppdaterar din plan när studierna framskrider.

- lärare och handledare
- studiehandledare
- kuratorn och andra yrkesutbildade personer inom elevhälsan

Du får **undervisning, handledning och stöd** som hjälper dig att nå dina mål. Studiernas framskridande styrs och följs upp.

På grund av en långvarig sjukdom, familjeledighet eller någon annan orsak som beror på din livssituation **kan fullgörandet av din läroplikt avbrytas för viss tid eller tills vidare.**

Vid behov får du handledning för att söka till fortsatta studier.

Din boendekommun får ett meddelande om du avbryter dina studier utan godtagbart skäl.

Din situation utreds av boendekommunen. Du får handledning för att hitta en ny studieplats. Vid behov hänvisas du till hälso-, social- eller rehabiliteringstjänster.

Läromedel och arbetsredskap som behövs i undervisningen är avgiftsfria.

Du får FPA:s stöd för skolresor som är över 7 km.

Du har rätt till rese- och inkvarteringsersättningar när det är över 100 km till närmaste läroanstalt.