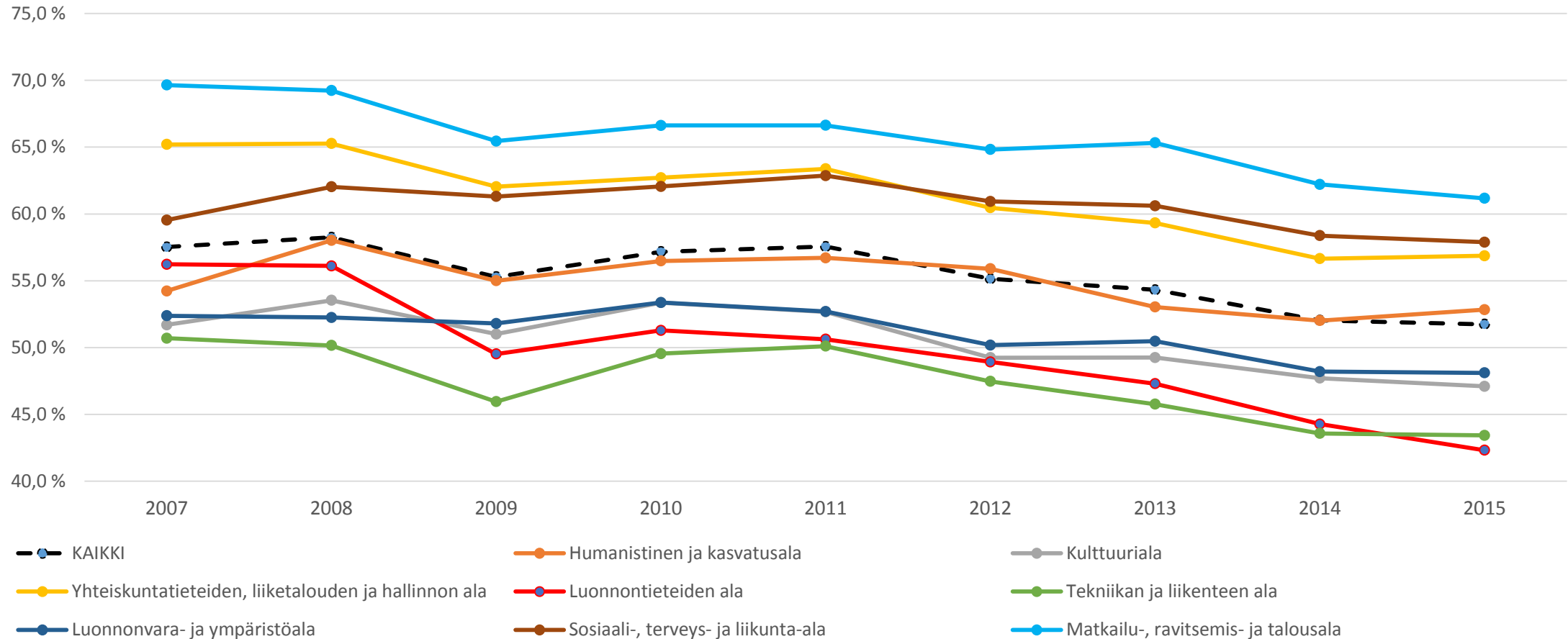


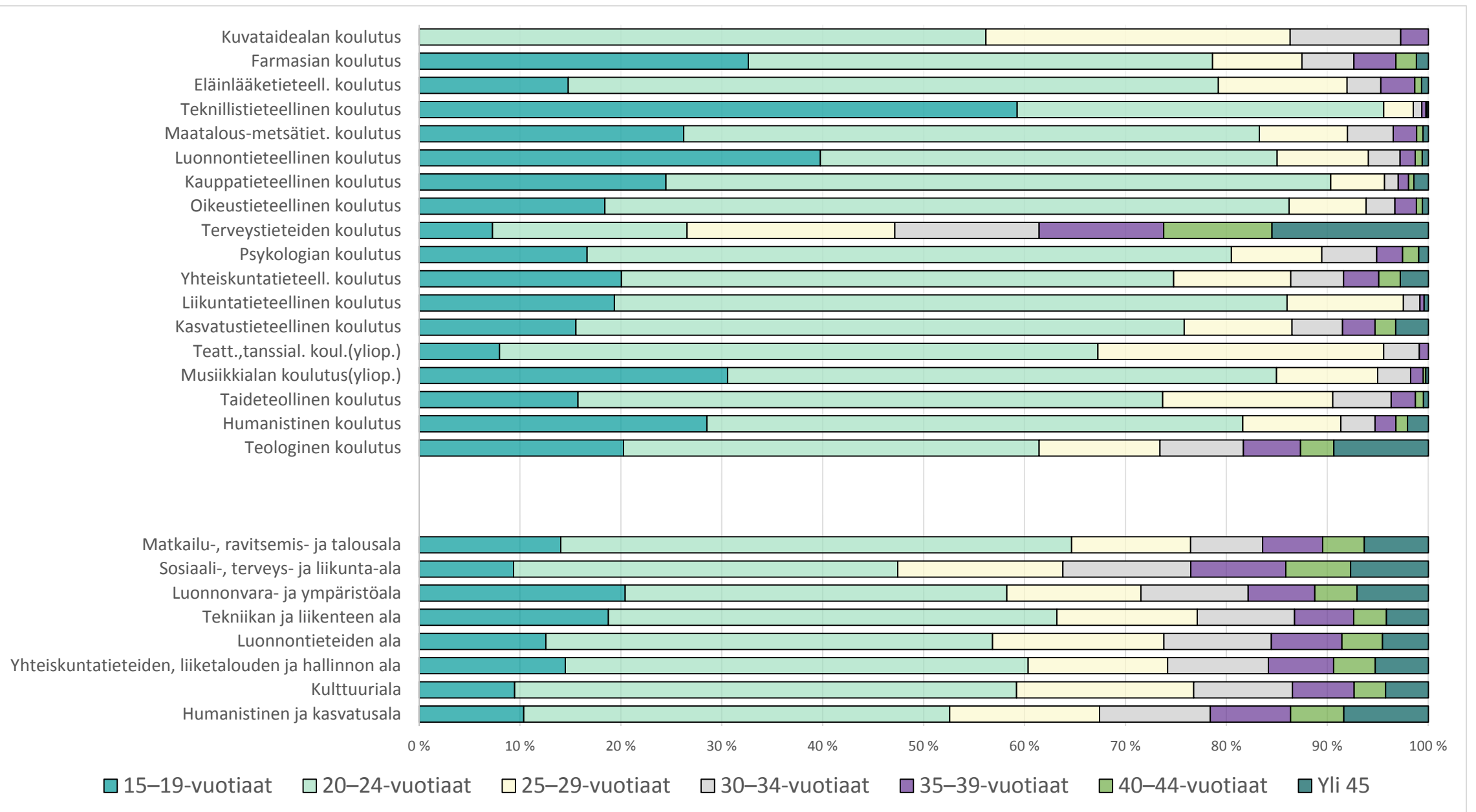
Opiskelua eri elämäntilanteissa

Opiskelijuuden kehystyyppejä metsästäessä
EUROSTUDENT-aineistosta

Juhani Saari (Otus)

Opintojen aikainen työssäkäynti 2007-15 AMK-opiskelijoiden keskuudessa (tilastokeskus)





Lähde: Vipunen

Opintojen aikainen työssäkäynti?

	Koulutusala 1	Koulutusala 2	Koulutusala 3	Koulutusala 4	Koulutusala 5
	?	?	?	?	?

Opintojen aikainen työssäkäynti?

	Koulutusala 1	Koulutusala 2	Koulutusala 3	Koulutusala 4	Koulutusala 5
Elämäntilanne 1	?	?	?	?	?
Elämäntilanne 2	?	?	?	?	?
Elämäntilanne 3	?	?	?	?	?
Elämäntilanne 4	?	?	?	?	?
Elämäntilanne 5	?	?	?	?	?
Elämäntilanne 6	?	?	?	?	?

Opintojen aikainen työssäkäynti?

	Koulutusala 1	Koulutusala 2	Koulutusala 3	Koulutusala 4	Koulutusala 5
Elämäntilanne 1	?	?	?	?	?
Elämäntilanne 2	?	?	?	?	?
Elämäntilanne 3	?	?	?	?	?
Elämäntilanne 4	?	?	?	?	?
Elämäntilanne 5	?	?	?	?	?
Elämäntilanne 6	?	?	?	?	?

Opiskelua eri elämäntilanteissa

- Korkeakouluopiskelu ajoittuu ikävaiheena erilaisten elämänvaiheen siirtymien kannalta ruuhkaksiin vuosiin (Caspi 2002; Salmela-Aro et al. 2011; Robette 2010):
 - Siirtymät työelämään
 - Perheellistyminen ja parisuhde
 - Muutto vanhempien luota
 - Aikaisemmat tutkinnot
- Opiskelijoista on usein yhteiskunnallisessa keskustelussa hyödyllistä puhua erityisinä kehystyypeinä ”perheelliset”, ”osaopiskelukykyiset” tai ”toista tutkintoa suorittavat”, koska nämä jäsentävät elämäntilanteeseen liittyviä tarpeita ja koettuja haasteita.

SIIRTYMÄT

Yksin

Asuu vanh. luona Pari-suhteessa

Ei lapsia Lapsia

18 v. 40+

Ei lainkaan työkok. Paljon

Ei aiempaa tutkintoa Tutkinto

Elämäntilanteiden kehystyyppejä etsimässä

- Lähtökohtana on elämäntilanteiden moninaisuutta kuvaavan informaation tiivistäminen: Tietyt elämäntilanteen siirtymät linkittyvät toisiinsa siten, että niiden suhteen on tunnistettavissa selkeästi erottuvia, samankaltaisten opiskelijoiden ryhmiä.
- Luokittelu perustuu tilastolliseen algoritmiin, joka pyrkii löytämään sellaisen klusteriratkaisun, jossa ryhmät ovat mahdollisimman homogeenisia ja mahdollisimman heterogeenisia keskenään.
- Elämäntilanteiden siirtymäteorian ohella tyypittelyssä haluttiin vielä huomioida terveydellisistä haasteista opinnoissa kärsivät, vaikka terveysongelmista kärsiminen ei suoraan elämäntilanteeseen liitykään.



25,1 %

**Suoraan opintoihin,
itsenäisesti asuvat**

Ikä aloittaessa: 19,64

Ikä nyt: 24,35



20,8 %

**Työelämän
kautta opintoihin**

Ikä aloittaessa: 22,15

Ikä nyt: 26,94



16,5 %

**Varttuneet
lapsiperheet**

Ikä aloittaessa: 30,51

Ikä nyt: 39,93



13,5 %

**Suoraan opintoihin,
parisuhde tai vanh. luona**

Ikä aloittaessa: 19,95

Ikä nyt: 25,01



11,4 %

**Toista tutkintoa
opiskelevat**

Ikä aloittaessa: 20,85

Ikä nyt: 31,38



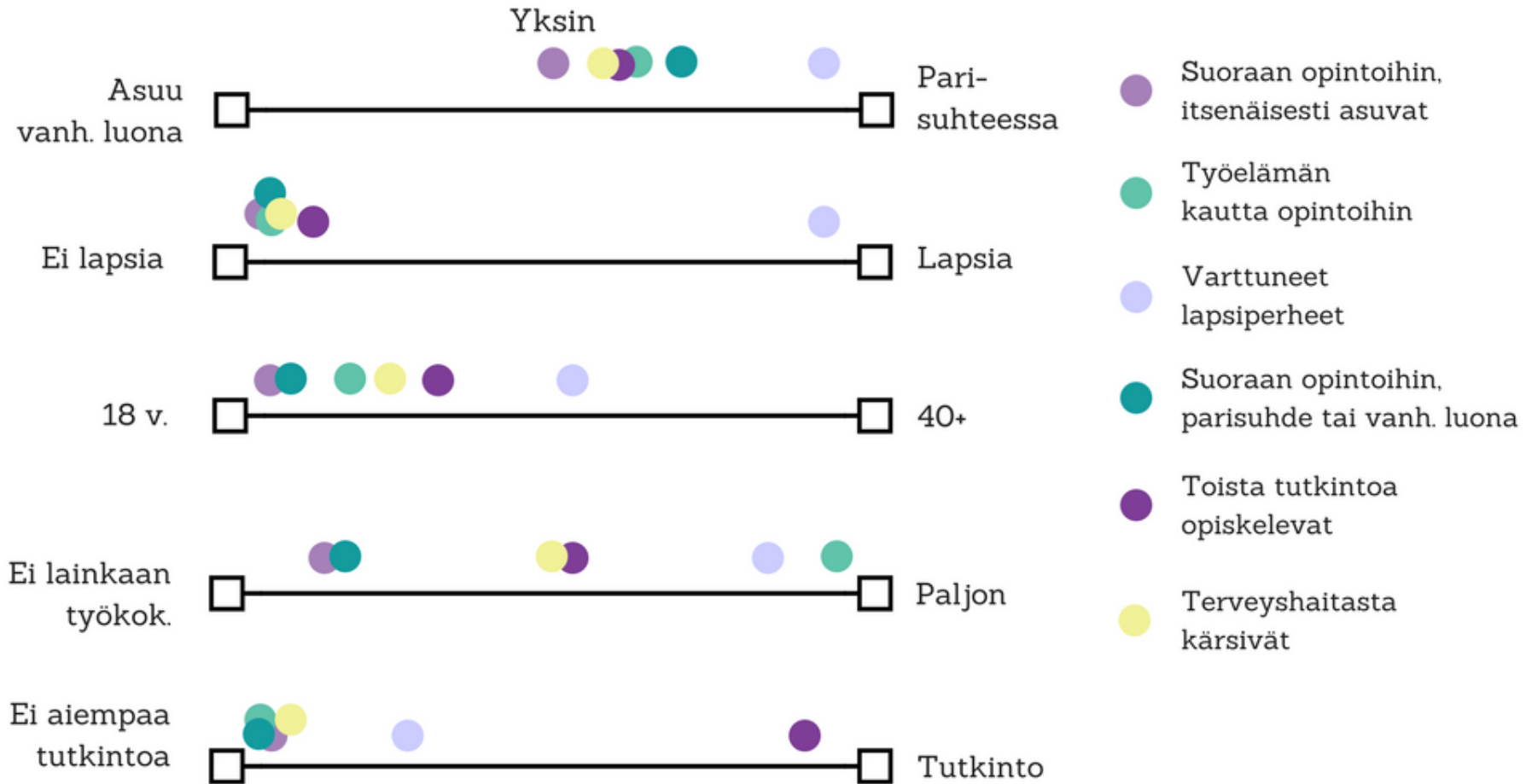
10,1 %

**Terveystietä
kärsivät**

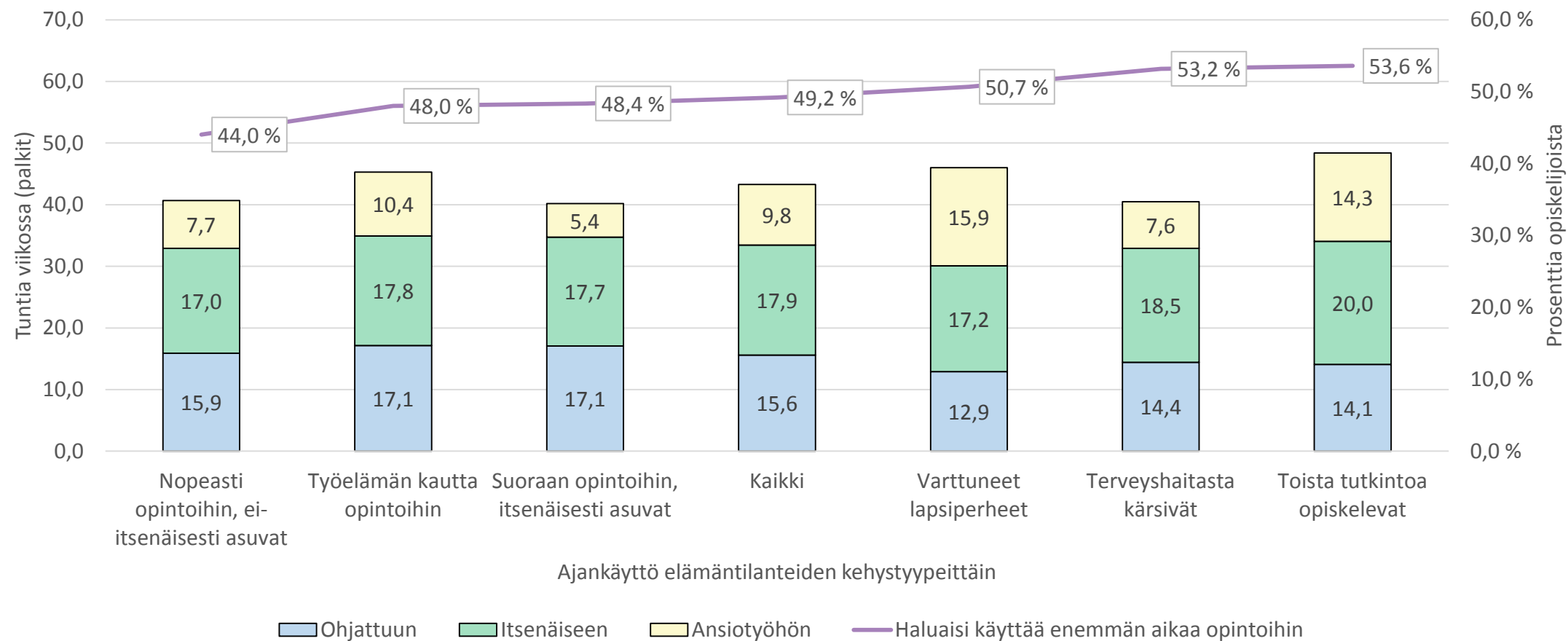
Ikä aloittaessa: 20,89

Ikä nyt: 27,55

SIIRTYMÄT



Aikabudjetti eri elämäntilanteissa



Taulukko X. Ristiintaulukointi: työssäkäynnin ja opiskelun päätoimisuus eri elämäntilanne (rivit summaantuvat sataan 100%)

Elämäntilanne	Opiskelun päätoimisuus (3.1)			<u>Ansiotyössä</u> <u>kevätlukukauden</u> aikana (3.6)				Työn ja opiskelun ensisijaisuus (3.10)		
	Päätoiminen	Sivutoiminen	N	Koko kevätlukukau den	Silloin tällöin	Ei käy töissä	N	Ensisijaisesti opiskelija	Ensisijaisesti ansiotyössä	N
Suoraan opintoihin, itsenäisesti asuvat	96,3%	3,7%	1389	14,8%	22,0%	63,1%	1435	88,4%	11,6%	528
Terveyshaitasta kärsivät	90,3%	9,7%	565	22,8%	21,9%	55,3%	579	76,8%	23,2%	259
Toista tutkintoa opiskelevat	76,8%	23,2%	629	38,9%	21,4%	39,7%	653	56,3%	43,7%	391
Varttuneet lapsiperheet	65,8%	34,2%	894	43,4%	14,8%	41,8%	940	36,5%	63,5%	543
Nopeasti opintoihin, ei-itsenäisesti asuvat	92,8%	7,2%	754	21,9%	26,9%	51,2%	772	84,1%	15,9%	377
Työelämän kautta opintoihin	91,9%	8,1%	1153	33,1%	28,9%	38,0%	1190	82,1%	17,9%	736
Kaikki	86,9%	13,1%	5384	28,2%	22,9%	48,9%	5569	70,7%	29,3%	2834
Eta (neliö)	0,325	(0,105)		0,236	(0,055)			0,424	(0,179)	

	<i>Suoraan opintoihin, itsenäisesti asuvat</i>	<i>Nopeasti opintoihin, ei-itsenäisesti asuvat</i>	<i>Työelämän kautta opintoihin</i>	<i>Toista tutkintoa opiskelevat</i>	<i>Vartuneet lapsiperheet</i>	<i>Terveyshaitasta kärsivät</i>	N	Laakso-Taageperan indeksi (rivi)	
Alaspäin heterogeenisyys kasvaa	Humanistinen ja kasvatustieteiden ala (amk)	16,7 %	2,8 %	41,7 %	8,3 %	22,2 %	8,3 %	38	3,77
	Luonnonvara- ja ympäristö (amk)	34,2 %	6,8 %	24,7 %	2,7 %	21,9 %	9,6 %	81	4,15
	Matkailu- ravitsemus- ja talousala (amk)	18,2 %	6,6 %	38,0 %	7,3 %	19,7 %	10,2 %	148	4,23
	Luonnontieteet (amk)	38,3 %	12,8 %	10,6 %	6,4 %	19,1 %	12,8 %	48	4,32
	Teknillistieteellinen ala (yo)	38,1 %	15,3 %	14,2 %	15,6 %	6,7 %	10,1 %	616	4,39
	Sosiaali- terveys ja liikunta (amk)	13,1 %	11,8 %	23,7 %	11,1 %	32,9 %	7,4 %	763	4,68
	Luonnontieteellinen ala (yo)	33,9 %	20,0 %	12,8 %	8,9 %	8,9 %	15,6 %	358	4,74
	Oikeustieteen ja kaupan alat (yo)	27,6 %	12,6 %	27,4 %	15,0 %	10,5 %	6,9 %	496	4,87
	Maatalous-metsätieteellinen ala (yo)	28,9 %	13,3 %	23,3 %	15,6 %	4,4 %	14,4 %	89	4,93
	Tekniikka ja liikenne (amk)	28,2 %	14,2 %	23,2 %	7,6 %	19,5 %	7,2 %	819	4,93
	Terveyden ja hyvinvoinnin alat (yo)	28,6 %	15,1 %	15,5 %	18,5 %	16,4 %	5,9 %	240	5,18
	Ammattikorkeakouluopiskelijat	21,9 %	12,7 %	25,2 %	9,5 %	22,1 %	8,6 %	2756	5,18
	Liiketalous ja hallinto (amk)	21,7 %	14,2 %	28,1 %	11,4 %	15,9 %	8,7 %	682	5,21
	Kulttuuriala (amk)	28,0 %	12,2 %	20,7 %	9,1 %	12,8 %	17,1 %	175	5,25
	Kasvatustieteellinen ala (yo)	23,2 %	11,4 %	23,2 %	11,8 %	21,3 %	9,1 %	265	5,31
	Yliopisto-opiskelijat	29,1 %	14,9 %	18,0 %	13,7 %	12,4 %	11,9 %	2970	5,33
KAIKKI	25,7 %	13,8 %	21,4 %	11,7 %	17,0 %	10,4 %	5726	5,42	
Humanistiset ja taidealat (yo)	25,0 %	15,7 %	15,7 %	10,9 %	13,0 %	19,6 %	562	5,58	
Yhteiskunnalliset alat (yo)	21,7 %	13,3 %	17,1 %	15,4 %	20,6 %	11,9 %	344	5,74	
Laakso-Taagepera (sarakeet)	10,19	10,1	9,84	10,3	7,76	10,09	10,6		

Tunnistettujen elämäntilanteiden esiintyvyys vaihtelee suuresti koulutusaloittain.

Opiskelijajoukon heterogeenisyyttä vs. homogeenisuutta määristetään taulukossa nk. Laakso-Taageperan indeksillä, joka kasvaa taulukossa ylhäältä alas.

Alaspäin heterogeenisyys kasvaa

	Suoraan opintoihin, itsenäisesti asuvat	Nopeasti opintoihin, itsenäisesti asuvat	Työelämän kautta opintoihin	Toista tutkintoa opiskelevat	Vartuneet lapsiperheet	Terveyshaitasta kärsivät	N	Laakso-Taageperan indeksi (rivi)
Humanistinen ja kasvatustieteiden ala (amk)	16,7 %	2,8 %	41,7 %	8,3 %	22,2 %	8,3 %	38	3,77
Luonnonvara- ja ympäristö (amk)	34,2 %	6,8 %	24,7 %	2,7 %	21,9 %	9,6 %	81	4,15
Matkailu- ravitsemus- ja talousala (amk)	18,2 %	6,6 %	38,0 %	7,3 %	19,7 %	10,2 %	148	4,23
Luonnontieteet (amk)	38,3 %	12,8 %	10,6 %	6,4 %	19,1 %	12,8 %	48	4,32
Teknillistieteellinen ala (yo)	38,1 %	15,3 %	14,2 %	15,6 %	6,7 %	10,1 %	616	4,39
Sosiaali- terveys ja liikunta (amk)	13,1 %	11,8 %	23,7 %	11,1 %	32,9 %	7,4 %	763	4,68
Luonnontieteellinen ala (yo)	33,9 %	20,0 %	12,8 %	8,9 %	8,9 %	15,6 %	358	4,74
Oikeustieteen ja kaupan alat (yo)	27,6 %	12,6 %	27,4 %	15,0 %	10,5 %	6,9 %	496	4,87
Maatalous-metsätieteellinen ala (yo)	28,9 %	13,3 %	23,3 %	15,6 %	4,4 %	14,4 %	89	4,93
Tekniikka ja liikenne (amk)	28,2 %	14,2 %	23,2 %	7,6 %	19,5 %	7,2 %	819	4,93
Terveyden ja hyvinvoinnin alat (yo)	28,6 %	15,1 %	15,5 %	18,5 %	16,4 %	5,9 %	240	5,18
Ammattikorkeakouluopiskelijat	21,9 %	12,7 %	25,2 %	9,5 %	22,1 %	8,6 %	2756	5,18
Liiketalous ja hallinto (amk)	21,7 %	14,2 %	28,1 %	11,4 %	15,9 %	8,7 %	682	5,21
Kulttuuriala (amk)	28,0 %	12,2 %	20,7 %	9,1 %	12,8 %	17,1 %	175	5,25
Kasvatustieteellinen ala (yo)	23,2 %	11,4 %	23,2 %	11,8 %	21,3 %	9,1 %	265	5,31
Yliopisto-opiskelijat	29,1 %	14,9 %	18,0 %	13,7 %	12,4 %	11,9 %	2970	5,33
KAIKKI	25,7 %	13,8 %	21,4 %	11,7 %	17,0 %	10,4 %	5726	5,42
Humanistiset ja taidealat (yo)	25,0 %	15,7 %	15,7 %	10,9 %	13,0 %	19,6 %	562	5,58
Yhteiskunnalliset alat (yo)	21,7 %	13,3 %	17,1 %	15,4 %	20,6 %	11,9 %	344	5,74
Laakso-Taagepera (sarakkeet)	10,19	10,1	9,84	10,3	7,76	10,09	10,6	

Tunnistettujen elämäntilanteiden esiintyvyys vaihtelee suuresti koulutusaloittain.

Opiskelijajoukon heterogeenisyyttä vs. homogeenisuutta määristetään taulukossa nk. Laakso-Taageperan indeksillä, joka kasvaa taulukossa ylhäältä alas.

	Suoraan opintoihin, itsenäisesti asuvat	Nopeasti opintoihin, ei- itsenäisesti asuvat	Työelämän kautta opintoihin	Toista tutkintoa opiskelevat	Vartuneet lapsiperheet	Terveystausta kärsivät	N	Laakso-Taageperan indeksi (rivi)
	Humanistinen ja kasvatustieteiden ala (amk)	16,7 %	2,8 %	41,7 %	8,3 %	22,2 %	8,3 %	38
Luonnonvara- ja ympäristö (amk)	34,2 %	6,8 %	24,7 %	2,7 %	21,9 %	9,6 %	81	4,15
Matkailu- ravitsemus- ja talousala (amk)	18,2 %	6,6 %	38,0 %	7,3 %	19,7 %	10,2 %	148	4,23
Luonnontieteet (amk)	38,3 %	12,8 %	10,6 %	6,4 %	19,1 %	12,8 %	48	4,32
Teknillistieteellinen ala (yo)	38,1 %	15,3 %	14,2 %	15,6 %	6,7 %	0,1 %	616	4,39
Sosiaali- terveys ja liikunta (amk)	13,1 %	11,8 %	23,7 %	11,1 %	32,9 %	7,4 %	763	4,68
Luonnontieteellinen ala (yo)	33,9 %	20,0 %	12,8 %	8,9 %	8,9 %	15,6 %	358	4,74
Oikeustieteiden ja kaupan alat (yo)	27,6 %	12,6 %	27,4 %	15,0 %	10,5 %	6,9 %	496	4,87
Maatalous-metsätieteellinen ala (yo)	28,9 %	13,3 %	23,3 %	15,6 %	4,4 %	4,4 %	89	4,93
Tekniikka ja liikenne (amk)	28,2 %	14,2 %	23,2 %	7,6 %	19,5 %	7,2 %	819	4,93
Terveyden ja hyvinvoinnin alat (yo)	28,6 %	15,1 %	15,5 %	18,5 %	16,4 %	5,9 %	240	5,18
Ammattikorkeakouluopiskelijat	21,9 %	12,7 %	25,2 %	9,5 %	22,1 %	8,6 %	2756	5,18
Liiketalous ja hallinto (amk)	21,7 %	14,2 %	28,1 %	11,4 %	15,9 %	8,7 %	682	5,21
Kulttuuriala (amk)	28,0 %	12,2 %	20,7 %	9,1 %	12,8 %	17,1 %	175	5,25
Kasvatustieteellinen ala (yo)	23,2 %	11,4 %	23,2 %	11,8 %	21,3 %	9,1 %	265	5,31
Yliopisto-opiskelijat	29,1 %	14,9 %	18,0 %	13,7 %	12,4 %	11,9 %	2970	5,33
KAIKKI	25,7 %	13,8 %	21,4 %	11,7 %	17,0 %	10,4 %	5726	5,42
Humanistiset ja taidealat (yo)	25,0 %	15,7 %	15,7 %	10,9 %	13,0 %	19,6 %	562	5,58
Yhteiskunnalliset alat (yo)	21,7 %	13,3 %	17,1 %	15,4 %	20,6 %	11,9 %	344	5,74
Laakso-Taagepera (sarakkeet)	10,19	10,1	9,84	10,3	7,76	10,09	10,6	

Alaspäin heterogeenisyys kasvaa

Tunnistettujen elämäntilanteiden esiintyvyys vaihtelee suuresti koulutusaloittain.

Opiskelijajoukon heterogeenisyyttä vs. homogeenisuutta määristetään taulukossa nk. Laakso-Taageperan indeksillä, joka kasvaa taulukossa ylhäältä alas.

	Suoraan opintoihin, itsenäisesti asuvat	Nopeasti opintoihin, itsenäisesti asuvat	Työelämän kautta opintoihin	Toista tutkintoa opiskelevat	Vartuneet lapsiperheet	Terveyshaitasta kärsivät	N	Laakso-Taageperan indeksi (rivi)
Humanistinen ja kasvatusala (amk)	16,7 %	2,8 %	41,7 %	8,3 %	22,2 %	8,3 %	38	3,77
Luonnonvara- ja ympäristö (amk)	34,2 %	6,8 %	24,7 %	2,7 %	21,9 %	9,6 %	81	4,15
Matkailu- ravitsemus- ja talousala (amk)	18,2 %	6,6 %	38,0 %	7,3 %	19,7 %	10,2 %	148	4,23
Luonnontieteet (amk)	38,3 %	12,8 %	10,6 %	6,4 %	19,1 %	12,8 %	48	4,32
Teknillistieteellinen ala (yo)	38,1 %	15,3 %	14,2 %	15,6 %	6,7 %	10,1 %	616	4,39
Sosiaali- terveys ja liikunta (amk)	13,1 %	11,8 %	23,7 %	11,1 %	32,9 %	7,4 %	763	4,68
Luonnontieteellinen ala (yo)	33,9 %	20,0 %	12,8 %	8,9 %	8,9 %	15,6 %	358	4,74
Oikeustieteen ja kaupan alat (yo)	27,6 %	12,6 %	27,4 %	15,0 %	10,5 %	6,9 %	496	4,87
Maatalous-metsätieteellinen ala (yo)	28,9 %	13,3 %	23,3 %	15,6 %	4,4 %	14,4 %	89	4,93
Tekniikka ja liikenne (amk)	28,2 %	14,2 %	23,2 %	7,6 %	19,5 %	7,2 %	819	4,93
Terveyden ja hyvinvoinnin alat (yo)	28,6 %	15,1 %	15,5 %	18,5 %	16,4 %	5,9 %	240	5,18
Ammattikorkeakouluopiskelijat	21,9 %	12,7 %	25,2 %	9,5 %	22,1 %	8,6 %	2756	5,18
Liiketalous ja hallinto (amk)	21,7 %	14,2 %	28,1 %	11,4 %	15,9 %	8,7 %	682	5,21
Kulttuuriala (amk)	28,0 %	12,2 %	20,7 %	9,1 %	12,8 %	17,1 %	175	5,25
Kasvatustieteellinen ala (yo)	23,2 %	11,4 %	23,2 %	11,8 %	21,3 %	9,1 %	265	5,31
Yliopisto-opiskelijat	29,1 %	14,9 %	18,0 %	13,7 %	12,4 %	11,9 %	2970	5,33
KAIKKI	25,7 %	13,8 %	21,4 %	11,7 %	17,0 %	10,4 %	5726	5,42
Humanistiset ja taidealat (yo)	25,0 %	15,7 %	15,7 %	10,9 %	13,0 %	19,6 %	562	5,58
Yhteiskunnalliset alat (yo)	21,7 %	13,3 %	17,1 %	15,4 %	20,6 %	11,9 %	344	5,74
Laakso-Taagepera (sarakeet)	10,19	10,1	9,84	10,3	7,76	10,09	10,6	

Alaspäin heterogeenisyys kasvaa

Tunnistettujen elämäntilanteiden esiintyvyys vaihtelee suuresti koulutusaloittain.

Opiskelijajoukon heterogeenisyyttä vs. homogeenisuutta määristetään taulukossa nk. Laakso-Taageperan indeksillä, joka kasvaa taulukossa ylhäältä alas.

	Suoraan opintoihin, itsenäisesti asuvat	Nopeasti opintoihin, ei- itsenäisesti asuvat	Työelämän kautta opintoihin	Toista tutkintoa opiskelevat	Vartuneet lapsiperheet	Terveystausta kärsivät	N	Laakso-Taageperan indeksi (rivi)
	Humanistinen ja kasvatustieteiden ala (amk)	16,7 %	2,8 %	41,7 %	8,3 %	22,2 %	8,3 %	38
Luonnonvara- ja ympäristö (amk)	34,2 %	6,8 %	24,7 %	2,7 %	21,9 %	9,6 %	81	4,15
Matkailu- ravitsemus- ja talousala (amk)	18,2 %	6,6 %	38,0 %	7,3 %	19,7 %	10,2 %	148	4,23
Luonnontieteet (amk)	38,3 %	12,8 %	10,6 %	6,4 %	19,1 %	12,8 %	48	4,32
Teknillistieteellinen ala (yo)	38,1 %	15,3 %	14,2 %	15,6 %	6,7 %	10,1 %	616	4,39
Sosiaali- terveys ja liikunta (amk)	13,1 %	11,8 %	23,7 %	11,1 %	32,9 %	7,4 %	763	4,68
Luonnontieteellinen ala (yo)	33,9 %	20,0 %	12,8 %	8,9 %	8,9 %	15,6 %	358	4,74
Oikeustieteiden ja kaupan alat (yo)	27,6 %	12,6 %	27,4 %	15,0 %	10,5 %	6,9 %	496	4,87
Maatalous-metsätieteellinen ala (yo)	28,9 %	13,3 %	23,3 %	15,6 %	4,4 %	14,4 %	89	4,93
Tekniikka ja liikenne (amk)	28,2 %	14,2 %	23,2 %	7,6 %	19,5 %	7,2 %	819	4,93
Terveyden ja hyvinvoinnin alat (yo)	28,6 %	15,1 %	15,5 %	18,5 %	16,4 %	5,9 %	240	5,18
Ammattikorkeakouluopiskelijat	21,9 %	12,7 %	25,2 %	9,5 %	22,1 %	8,6 %	2756	5,18
Liiketalous ja hallinto (amk)	21,7 %	14,2 %	28,1 %	11,4 %	15,9 %	8,7 %	682	5,21
Kulttuuriala (amk)	28,0 %	12,2 %	20,7 %	9,1 %	12,8 %	17,1 %	175	5,25
Kasvatustieteellinen ala (yo)	23,2 %	11,4 %	23,2 %	11,8 %	21,3 %	9,1 %	265	5,31
Yliopisto-opiskelijat	29,1 %	14,9 %	18,0 %	13,7 %	12,4 %	11,9 %	2970	5,33
KAIKKI	25,7 %	13,8 %	21,4 %	11,7 %	17,0 %	10,4 %	5726	5,42
Humanistiset ja taidealat (yo)	25,0 %	15,7 %	15,7 %	10,9 %	13,0 %	19,6 %	562	5,58
Yhteiskunnalliset alat (yo)	21,7 %	13,3 %	17,1 %	15,4 %	20,6 %	11,9 %	344	5,74
Laakso-Taagepera (sarakkeet)	10,19	10,1	9,84	10,3	7,76	10,09	10,6	

Alaspäin heterogeenisyys kasvaa

Tunnistettujen elämäntilanteiden esiintyvyys vaihtelee suuresti koulutusaloittain.

Opiskelijajoukon heterogeenisyyttä vs. homogeenisuutta määristetään taulukossa nk. Laakso-Taageperan indeksillä, joka kasvaa taulukossa ylhäältä alas.

Implikaatioita

- Rekisteritutkimuksen mahdollisuudet
 - Opiskelijan elämäntilanteen tunnistamiselle on saatavissa hyviä proxy-muuttujia erilaisista hallinnollisista rekistereistä (erit. KELA)
 - Rekisteriaineistoja yhdistämällä voidaan toteuttaa kertaluonteisia vaikuttavuus- ja seuranta tutkimuksia (työllistyminen, opintojen eteneminen)
- Kansainvälinen vertailu
 - EUROSTUDENT –tutkimuksen puitteissa erilaisten järjestelmällisten tekijöiden vaikutus kiinnostavaan tulosuuttuun (esimerkiksi vaihtoon lähteminen) maakohtaisesti suhteessa elämäntilanteeseen